

# فایل راهنمای کاربری ایمیل سرور Axigen

" ایجاد گروه بندی ایمیل ها "

KB-014



## مرکز اطلاع رسانی شرکت پارس آوان رایان ایمیل سرور Axigen

کاربر گرامی لطفا در شروع کار با ایمیل سرور اکسیژن موارد ذکر شده در این راهنما را مطالعه نمایید.

مطالب بیان شده در این راهنما از بروز مشکلات آتی شما جلوگیری می نماید.

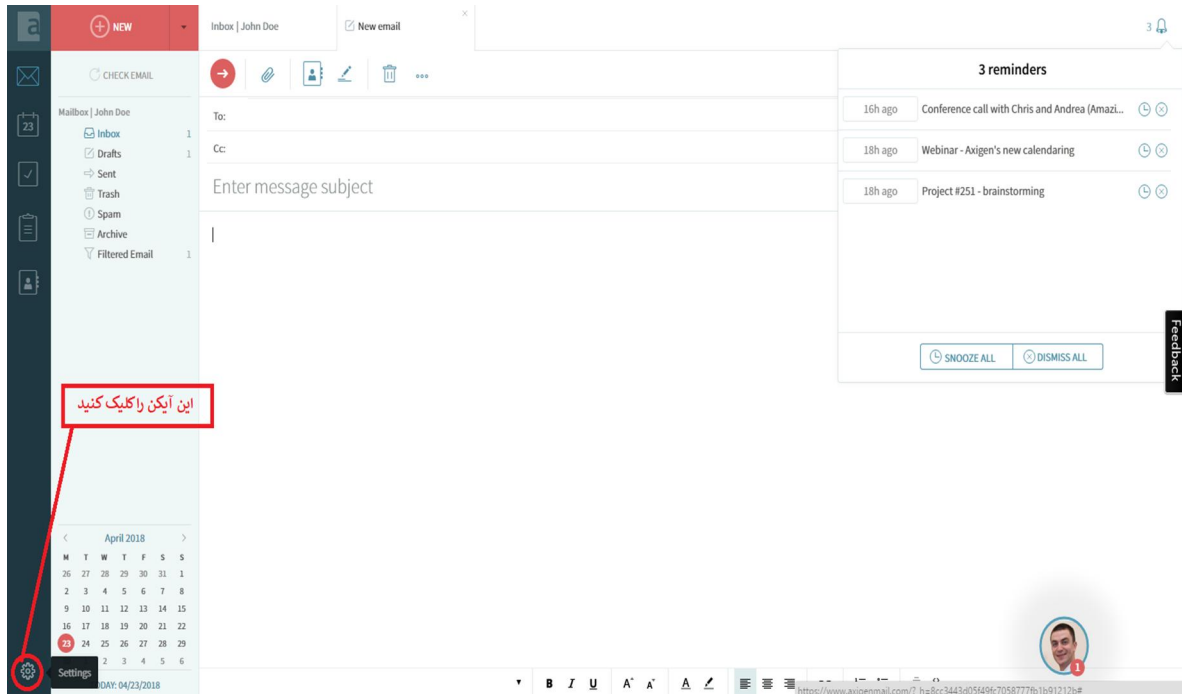
در صورتی که قسمتی از متن نیاز به ویرایش دارد موضوع مورد نظر را به آدرس ایمیل زیر ارسال نمایید.

[Sales@ParsAvan.com](mailto:Sales@ParsAvan.com)

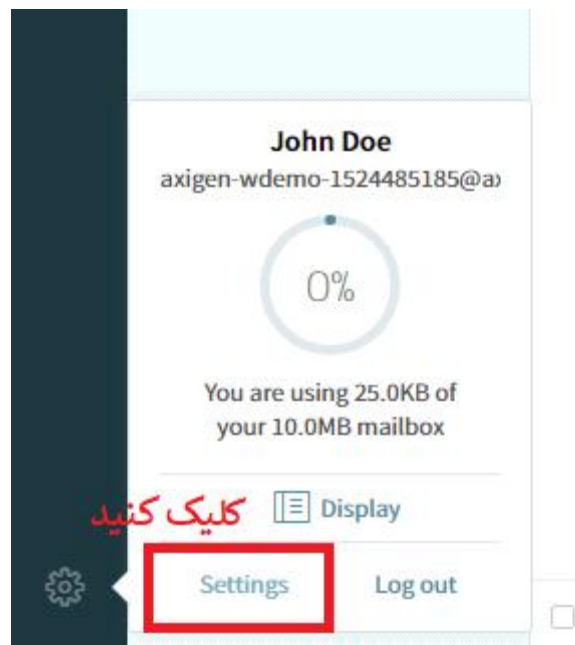
تلفن: 021-91005418

تلفن همراه: 09389094141

## گام اول

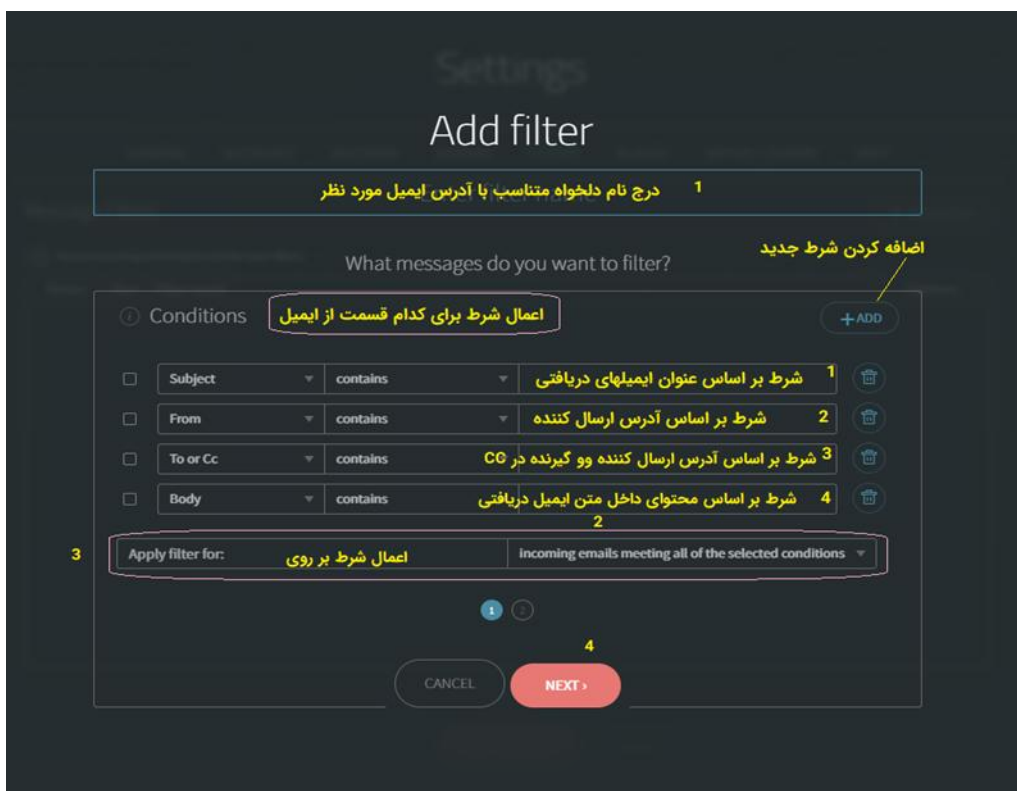
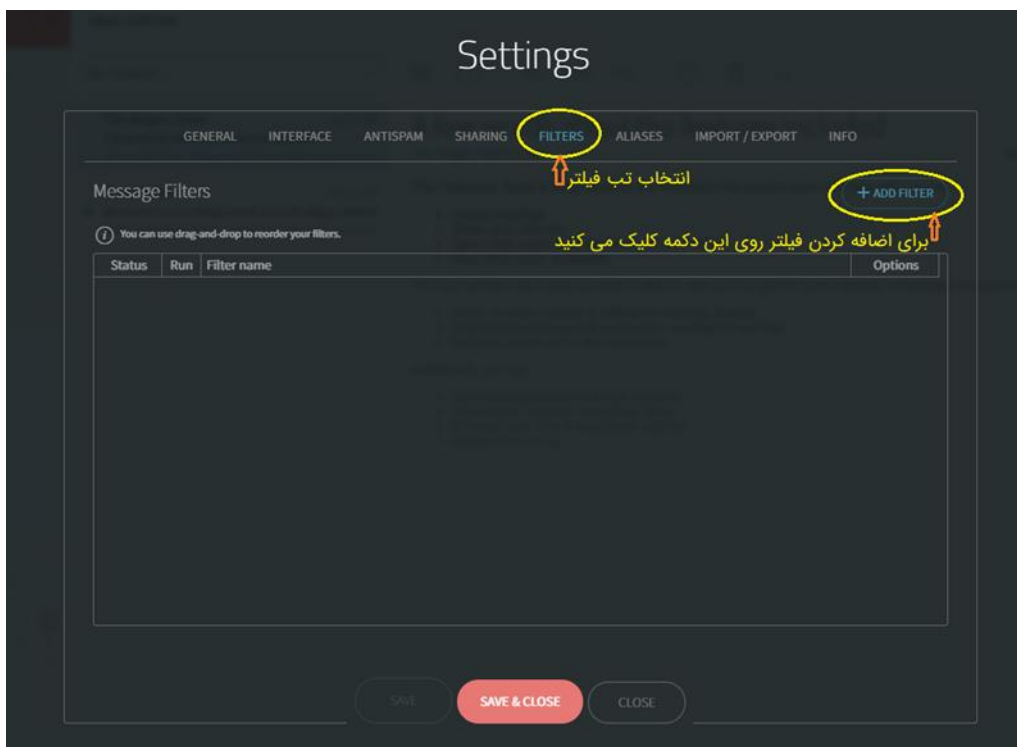


## گام دوم



## گام سوم

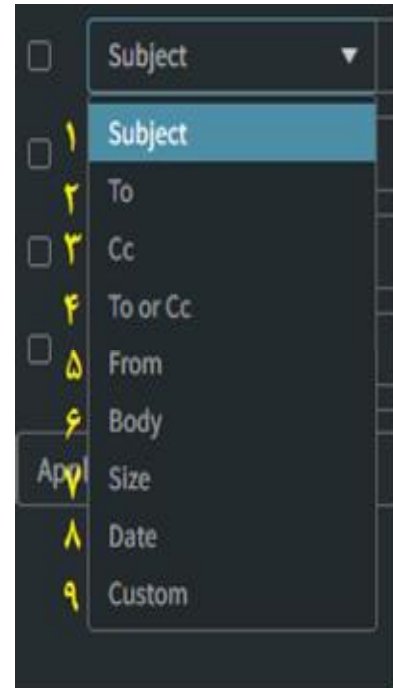
## تعریف کردن شرط مورد نظر



دو ستون برای شرط گذاری دیده می‌شود که دارای گزینه‌هایی به شرح ذیل می‌باشند بنا به نیاز می‌توانید هر کدام از شروط را فعال کنید.

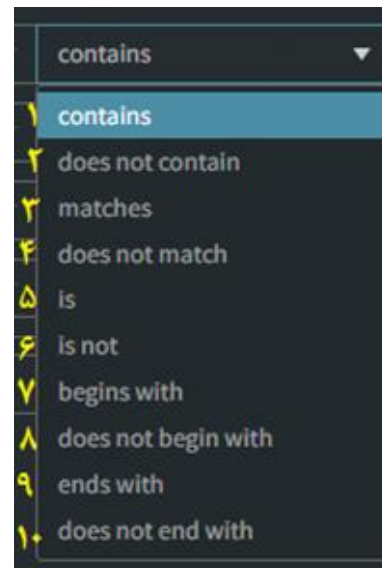
## گزینه‌های قابل انتخاب در مشخصه‌های موجود در ایمیل‌ها

۱. Subject: عنوان ایمیل مد نظر باشد مثلا ایمیل‌هایی که با عنوان تبلیغاتی باشند.
۲. From: یک آدرس ایمیل مد نظرتان هست و تمام ایمیل‌هایی که از این آدرس ایمیل وارد Inbox می‌شود به این پوشه خاصی منتقل شوند. (مثلاً (test@mail.com)
۳. To: شرط برای ایمیل‌هایی با آدرس مقصد خاص
۴. Cc: اعمال شرط فقط برای آدرس ایمیلی که در CC نوشته شده است
۵. To or Cc: آدرس ایمیلی که در کادر به (TO) و یا (Cc) درج شود. در این صورت یک آدرس را مشخص می‌کنید.
۶. Body: محتویات ایمیل شامل یه سری متون خاص باشد.
۷. Size: می‌توانید فیلترها را براساس یک محدوده ظرفیت کمتر یا بیشتر مشخص کنید (بیشتر Is More Than یا کمتر از Is less than)
۸. Date: می‌توان تاریخ برای یک زمان ثابت مشخص کرد. یا قبل و یا بعد از یک تاریخ مشخص کرد.
۹. Custom: به صورت سفارش برخی از متن‌ها یا آدرس‌ها را مشخص کنید.



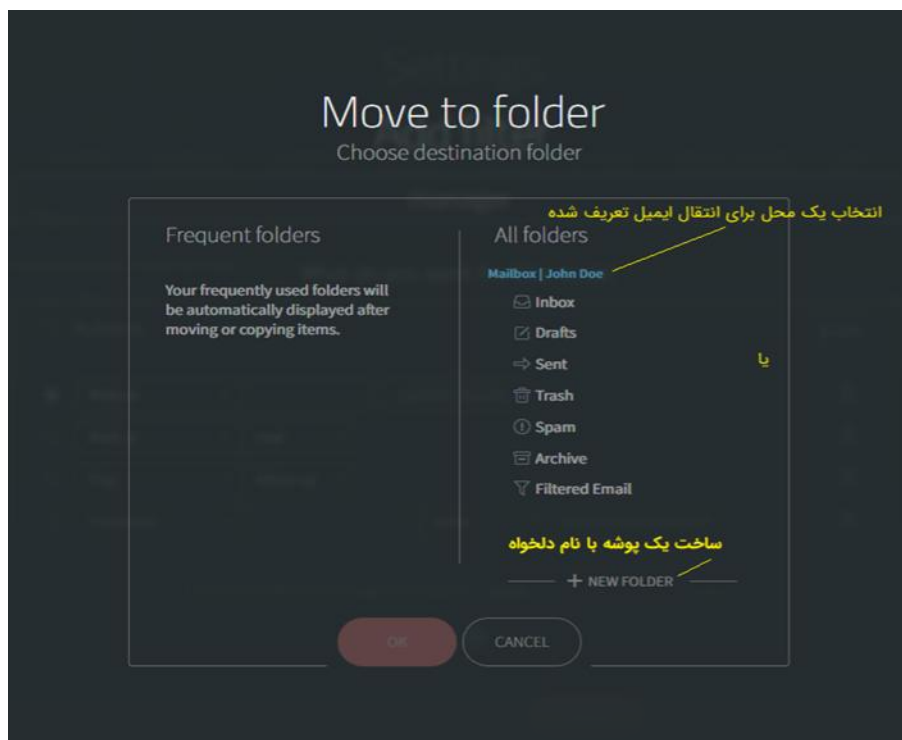
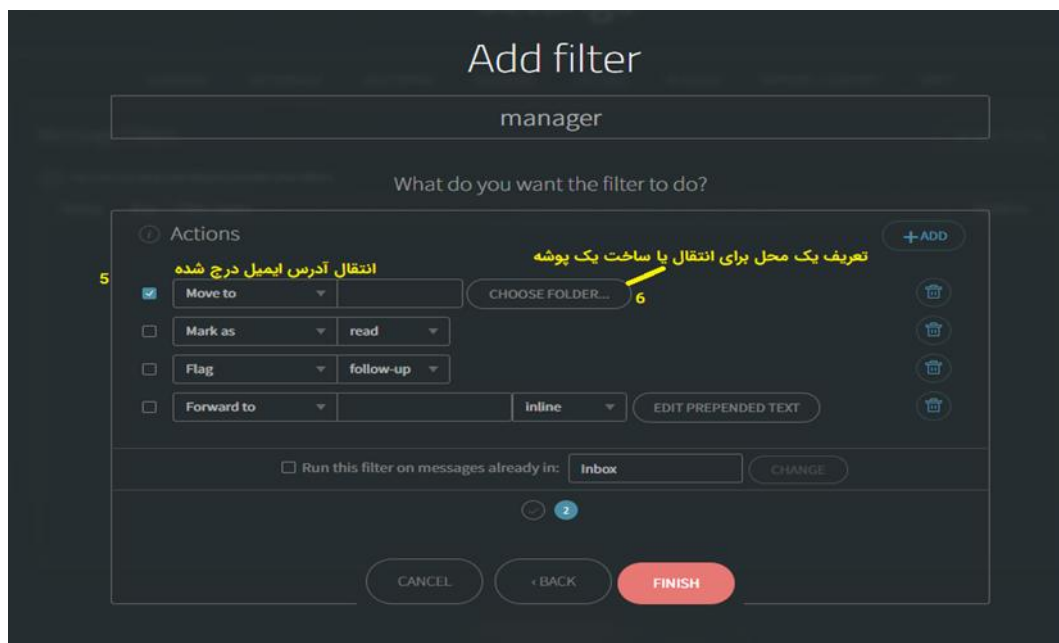
## گزینه‌های موجود برای شرط

۱. شامل گزینه انتخابی در کادر روبرو باشد
۲. شامل گزینه انتخابی در کادر روبرو نباشد
۳. برابر باشد با
۴. برابر نباشد با
۵. هست (وجود داشته باشد)
۶. نباشد (وجود نداشته باشد)
۷. با گزینه مورد نظر شروع شود
۸. با گزینه مورد نظر شروع نشود
۹. انتهای عبارت با .... باشد
۱۰. انتهای عبارت..... وجود نداشته باشد



## گام چهارم

## تعریف محل قرارگیری فیلتر



## گام پنجم

### Add filter

manager

What do you want the filter to do?

**7**  **Move to**  **انتقال آدرس ایمیل درج شده**

**8**  **تعریف یک محل برای انتقال یا ساخت یک پوشه**

**Mark as**  **read**

**Flag**  **follow-up**

**Forward to**  **inline**

**9**  **Run this filter on messages already in:**  **CHANGE**

**انتخاب اجرا فیلتر بر روی پوشه inbox یا هر کدام از پوشه های دلخواهتان**

**تغییر محل اجرای فیلتر مثلا پوشه inbox یا sent**

**10** **FINISH** **در نهایت دکمه finish**

CANCEL < BACK FINISH

## گام ششم

The "manager" filter has started running on the Inbox folder. You can monitor its progress or stop running it from the Settings > Filters section.

The "manager" filter has finished running on the Inbox folder.

نمایش پروسه در حال اجرا

### Settings

GENERAL INTERFACE ANTISPAM SHARING FILTERS ALIASES IMPORT / EXPORT INFO

#### Message Filters

+ ADD FILTER

You can use drag-and-drop to reorder your filters.

Status	Run	Filter name	Options
<input checked="" type="checkbox"/>	<input type="text" value="▶"/>	manager Applies to all incoming messages if subject contains "manager@test.com" and move them to the "Spam" folder	<input type="text" value="↶"/> <input type="text" value="🗑"/>

**اصافه شدن فیلتر**

حتما جهت اعمال شدن فیلتر تعریف شده دکمه ذخیره و بستن را کلیک کنید

SAVE SAVE & CLOSE CANCEL



شما به عنوان کاربر می‌توانید بر اساس تک تک شرکت‌ها، همکاران یک فیلتر تعریف نمائید و هنگام دریافت ایمیل از هر کدام از این گروه‌ها ایمیل به پوشه مورد نظر برود. مثلاً یک پوشه به نام Manager تعریف کنید و سپس به صورت زیر عمل کنید:

۱. انتخاب گزینه setting

۲. انتخاب تب Filter

۳. انتخاب دکمه ADD Filter

۴. در قسمت نام فیلتر عبارت Manager را تایپ کنید (فارسی یا انگلیسی فرقی ندارد)

۵. سپس از کادرهای زیر کنار عنوان Subject  علامت بزنید.

۶. در کادر وسط گزینه‌ای تغییر ندهید.

۷. در کادر خالی کنار آن آدرس ایمیل مدیر را به صورت کامل بنویسید.

۸. در کادر پائین اعمال شرط بر روی گزینه‌های زیر را مشاهده می‌نمائید:

a. all incoming emails

b. incoming emails meeting any of the selected conditions

c. incoming emails meeting all the selected conditions

a- همه ایمیل‌های دریافتی

b- ایمیل‌های ورودی که هر یک از شرایط انتخاب شده را برآورده می‌کنند.

c- ایمیل‌های دریافتی که تمام شرایط انتخاب شده را برآورده می‌کنند.

گزینه b را انتخاب می‌کنید.

۹. دکمه Next

۱۰. انتخاب گزینه  Move

۱۱. در این قسمت از قسمت Choose Folder محل انتقال ادرس ایمیل تعریف شده را

مشخص می‌کنیم.

۱۲. انتخاب گزینه  Run this filter on messages already in

۱۳. انتخاب دکمه Finish

۱۴. تعریف شدن فیلتر مورد نظر و استفاده از دکمه Save & Close

